



Región de Murcia
Consejería de Educación, Formación y Empleo
Conservatorio de Música de Murcia

PRUEBAS DE INGRESO A LAS ENSEÑANZAS ELEMENTALES

Trombón



CURSO DISTINTO DE PRIMERO

Código de centro: 30013049 C.I.F.: S3018002J

Este documento contiene
la información y orientaciones al
alumnado que se presenta a la
prueba para ingresar a 2º, 3º o 4º
de Enseñanzas Elementales (EEM).
Vigente desde el Curso 2010-2011



c/. Cartagena, 74 (Antiguo Cuartel de Artillería, Pabellón 3) 30002 Murcia

 968350168 –  968259558
www.cpmusicamurcia.com





Región de Murcia
Consejería de Educación, Formación y Empleo
Conservatorio de Música de Murcia

Código de centro: 30013049 C.I.F.: S3018002J



c/. Cartagena, 74 (Antiguo Cuartel de Artillería, Pabellón 3) 30002 Murcia

 968350168 –  968259558

www.cpmusicamurcia.com



PARA INGRESAR A 2º CURSO de EEM

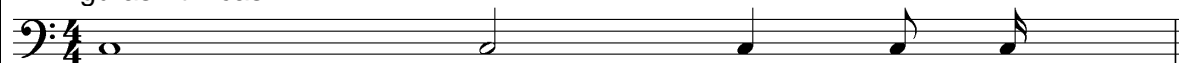
PARTE A

El aspirante deberá interpretar 2 composiciones musicales.

Ejercicio de Lectura a vista

A) Contenidos mínimos rítmicos:

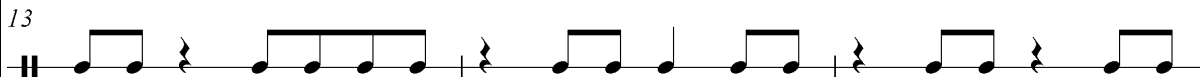
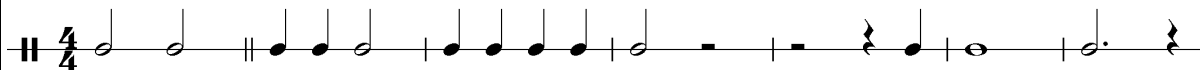
- Percepción, identificación e interiorización del pulso.
- Compases: $\frac{4}{4}$, $\frac{3}{4}$, $\frac{2}{4}$, $\frac{5}{4}$, $\frac{2}{2}$,
- Figuras rítmicas:



- Silencios:



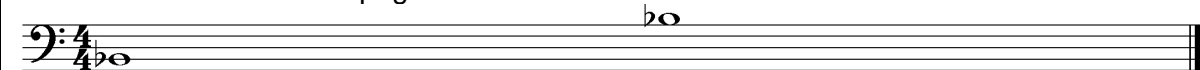
- Fórmulas rítmicas



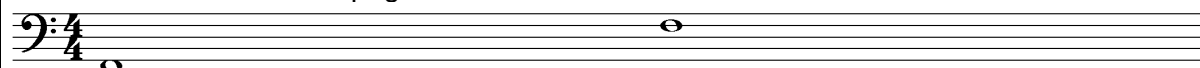
- Prácticas, identificación y conocimiento de signos que modifican la duración: puntillo, calderón y ligadura.
- Lectura en clave de Fa en cuarta línea.

B) Contenidos mínimos de entonación, audición y expresión:

- Escala de Si bM. Arpeggio de tónica. Extensión



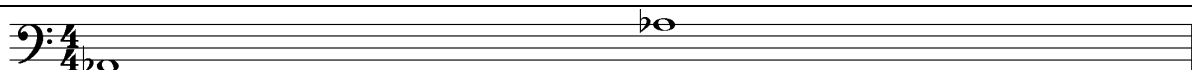
- Escala de Fa M Arpeggio de tónica. Extensión:



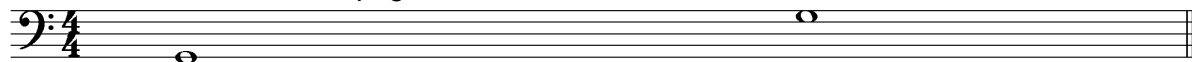
- Escala de La b M. Arpeggio de tónica. Extensión:

Código de centro: 30013049 C.I.F.: S3018002J





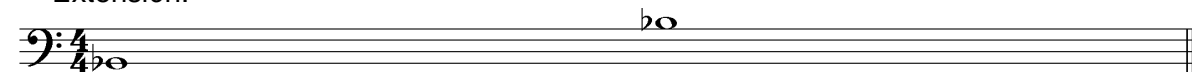
- Escala de Sol M. Arpeggio de tónica. Extensión:



- Correcta emisión.
- Conocimiento y realización de las comas de respiración.
- Expresión:
- Tempo: = entre 60 y 92.
- Dinámica: p, mf, f, cresc, dim, reguladores, etc.
- Agógica: rit, rall, calderón.
- Reposo, cadencia y fraseo.

C) Contenidos mínimos de la flexibilidad:

- Extensión:



D) Contenidos mínimos teóricos:

- Los signos de repetición.

Procedimiento de realización:

- El centro proporcionará al aspirante un aula para un previo calentamiento.
- El aspirante dispondrá de un tiempo máximo de 10 minutos para el estudio previo de la primera vista.
- El ejercicio tendrá una extensión máxima de 10 compases.

Código de centro: 30013049 C.I.F.: S3018002J

PARTE B Ejercicio de Ritmo

Características

- Lectura rítmica percutida (con palmas, lápiz, etc.) y hablada (ritmo y nombre de las notas sin entonación) de un ejercicio de una extensión aproximada de 16 a 36 compases.
- El aspirante dispondrá de 10 minutos de estudio para preparar este ejercicio.

Contenidos

- Figuras rítmicas: valor y nombre hasta la corchea. Iniciación a la semicorchea.
- Silencios: valor y nombre hasta la corchea.
- Unidades métricas: compases de 2/4, 3/4 y 4/4.
- Signos que modifican la duración: Puntillos (en blancas y negras) y ligaduras (dos negras

ligadas, blanca ligada a negra y negra ligada a corchea).

- Anacrusa.
- Colocación de las notas en clave de sol en segunda línea.

Criterios de evaluación

- Mantener el pulso.
- Realizar correctamente la lectura de las fórmulas rítmicas del ejercicio.
- Leer correctamente el nombre de las notas con su ritmo.

Mínimos exigibles

- Percutir y leer (con el nombre de las notas) ejercicios que contengan blancas, negras, corcheas; silencios de blanca, negra y corchea; ligadura (entre negras); compases de 2/4, 3/4 y 4/4; después de un tiempo de preparación de los mismos.

Ejercicio de Entonación

Características





- Lectura de un ejercicio rítmico-melódico basado en los contenidos rítmicos y melódicos y de una extensión aproximada de 16 a 35 compases.
- El ejercicio se realizará con acompañamiento y algún pasaje “a capella”.
- El alumno dispondrá de 10 minutos de estudio para preparar dicho ejercicio.

Contenidos

- Fórmulas melódicas sencillas en las tonalidades de do mayor y la menor.
- Colocación de las notas en el pentagrama en clave de sol en segunda línea.
- Intervalos mayores, menores y justos.

Criterios de evaluación

- Entonar correctamente el ejercicio propuesto.
- Entonar intervalos simples melódicos mayores, menores y justos en un registro medio.

Mínimos exigibles

- Leer entonando ejercicios en Do M, con intervalos mayores, menores y justos, después de un tiempo de preparación de los mismos.

Ejercicio de Audición

Características

- Dictado rítmico-melódico a una voz, de una extensión aproximada de 8 a 16 compases, pudiendo contener: fórmulas rítmicas, compases, tonalidades e intervalos de los establecidos en los contenidos para cada curso.

Contenidos

- Reproducción escrita de fragmentos basados en los contenidos de ritmo y entonación del curso al que se aspira ingresar.

Criterios de evaluación

- Reconocer auditivamente el pulso y el acento periódico de una frase o fragmento musical.
- Identificar auditivamente el modo mayor o menor de una obra o fragmento.

- Reproducir por escrito fragmentos musicales escuchados.

Mínimos exigibles

- Reproducir correctamente por escrito al menos en un 50% el fragmento musical escuchado.

Procedimiento de Evaluación y Calificación de la parte B

- Se realizará un examen para evaluar cada uno de los ejercicios.
- Para la realización de los ejercicios, si las disponibilidades del centro lo permiten, seguiremos el siguiente orden:
 - 1º Ejercicio de audición.
 - 2º Ejercicios de ritmo y entonación, disponiendo el alumno de 20 minutos de estudio para preparar los dos ejercicios conjuntamente.
- La nota final de la parte B será la media ponderada de la calificación de los ejercicios que la componen. El ejercicio rítmico representará el 30% del total, el de entonación un 50% y el de audición musical un 20%.
- En la calificación del ejercicio de audición aplicaremos los siguientes porcentajes:
 - Dificultades rítmicas 50%
 - Dificultades melódicas 50%
- Será necesario un mínimo de 3 puntos en cada una de las dificultades anteriores para hacer la media entre los dos apartados.
- La lectura rítmico-melódica será calificada en función del grado de exactitud en el ritmo y la entonación, la agilidad y continuidad en la lectura, situación y desenvolvimiento en la tonalidad, interpretación musical: tempo, dinámica y fraseo.
- La lectura rítmica percutida y hablada será calificada en función del grado de exactitud en el ritmo, continuidad y cuadratura.





PARA INGRESAR A 3º CURSO de EEM

PARTE A

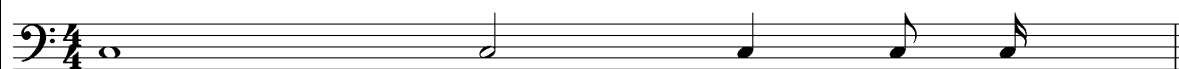
El aspirante deberá interpretar 2 composiciones musicales.

Ejercicio de Lectura a vista

Contenidos:

A) Contenidos mínimos rítmicos:

- Todos los contenidos del primer curso.
- Compases: todos los del primer curso más el compás de $\frac{6}{8}$.
- Figuras rítmicas:



- Silencios:



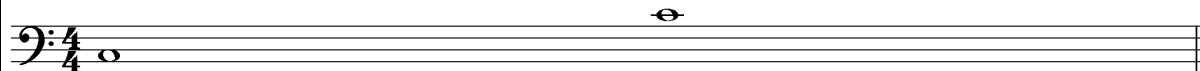
- Fórmulas rítmicas: Las del anterior curso y sus combinaciones posibles más las siguientes fórmulas rítmicas:



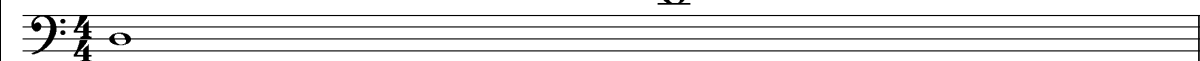
- Práctica, identificación y conocimiento de hechos rítmicos característicos: anacrusa, sincopa, y nota a contratiempo.

B) Contenidos mínimos de entonación, audición y expresión:

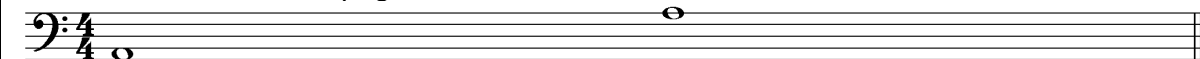
- Escala de DoM. Arpeggio de tónica. Extensión:



- Escala de ReM. Arpeggio de tónica. Extensión.

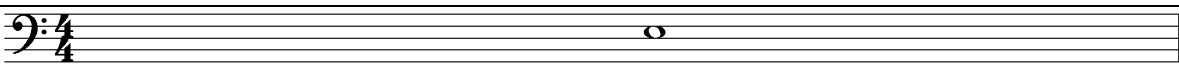


- Escala de LaM. Arpeggio de tónica. Extensión.



- Escala de MiM. Arpeggio de tónica. Extensión:

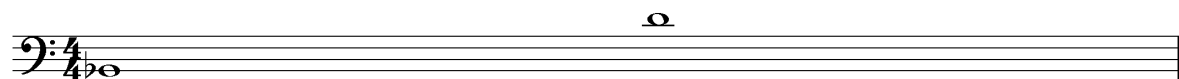




- Intervalos: 2M, 3M, 3m, 4J, 5J y 8M.
- Expresión: Ampliación de los términos utilizados en primero.

C) Contenidos mínimos de la flexibilidad:

- Extensión



Procedimiento de realización:

- El centro proporcionará al aspirante un aula para un previo calentamiento.
- El aspirante dispondrá de un tiempo máximo de 10 minutos para el estudio previo de la primera vista.
- El ejercicio tendrá una extensión máxima de 12 compases.

Código de centro: 30013049 C.I.F.: S3018002J

PARTE B Ejercicio de Ritmo

Características

- Lectura rítmica percutida (con palmas, lápiz, etc.) y hablada (ritmo y nombre de las notas sin entonación) de un ejercicio de una extensión aproximada de 16 a 36 compases.
- El aspirante dispondrá de 10 minutos de estudio para preparar este ejercicio.

Contenidos (no citamos los contenidos del curso anterior, entendiendo que se suman en cada curso los del curso o cursos anteriores).

- Unidades métricas: compases de 6/8, 9/8 y 12/8.

- Figuras rítmicas: valor y nombre hasta la semicorchea. La semicorchea se tratará en fórmulas muy elementales: cuatro semicorcheas, corchea-dos semicorcheas, dos semicorcheas-corchea y corchea con puntillo-semicorchea.
- Silencios: valor y nombre hasta la semicorchea.
- Grupos de valoración especial contenidos en un pulso: el tresillo y el dosillo.
- Signos que modifican la duración: puntillos (en corcheas) y ligadura (corchea ligada a corchea, corchea ligada a semicorchea).

- Síncopa y contratiempo (fórmulas elementales en compases simples, en los compuestos hasta figuras de corchea).

Criterios de evaluación

- Mantener el pulso.
- Realizar correctamente la lectura de las fórmulas rítmicas del ejercicio.
- Leer correctamente el nombre de las notas con su ritmo.

Mínimos exigibles (no citamos los mínimos del curso anterior, entendiendo que se suman en cada curso los del curso o cursos anteriores).

- Percutir y leer (con el nombre de las notas) ejercicios que contengan semicorcheas y silencios de semicorchea en fórmulas elementales; ligadura (negra y corchea); puntillo en negras; síncopa, anacrusa y contratiempo en fórmulas elementales; compases de 6/8, 9/8 y 12/8, después de un tiempo de preparación de los mismos.

Ejercicio de Entonación

Características

- Lectura de un ejercicio rítmico-melódico basado en los contenidos rítmicos y melódicos y de una extensión aproximada de 16 a 35 compases.
- El ejercicio se realizará con acompañamiento y algún pasaje "a capella".
- El alumno dispondrá de 10 minutos de estudio para preparar dicho ejercicio.





Contenidos

(no citamos los contenidos del curso anterior, entendiéndose que se suman en cada curso los del curso o cursos anteriores).

○ Acorde de tónica como representante de la tonalidad y modalidad.

○ Tono y semitono: por medio del floreo y de marchas progresivas dividir el tono en semitonos y ampliar el semitono diatónico a un tono.

○ Alteraciones.

○ Expresión musical: fraseo, pregunta y respuesta en la formación de frases, signo de respiración, palabras principales que indican el Tempo, matices (fuerte, piano y reguladores), repeticiones (doble barra de repetición y da capo).

Criterios de evaluación

○ Entonar correctamente el ejercicio propuesto.

○ Entonar intervalos simples melódicos mayores, menores y justos en un registro medio.

Mínimos exigibles

○ Leer entonando ejercicios en DoM y lam, con intervalos mayores, menores y justos, después de un tiempo de preparación de los mismos.

Ejercicio de Audición

Características

○ Dictado rítmico-melódico a una voz, de una extensión aproximada de 8 a 16 compases, pudiendo contener: fórmulas rítmicas, compases, tonalidades e intervalos de los establecidos en los contenidos para cada curso.

Contenidos

○ Reproducción escrita de fragmentos basados en los contenidos de ritmo y entonación del curso al que se aspira ingresar.

Criterios de evaluación

○ Reconocer auditivamente el pulso y el acento periódico de una frase o fragmento

musical.

○ Identificar auditivamente el modo mayor o menor de una obra o fragmento.

○ Reproducir por escrito fragmentos musicales escuchados.

Mínimos exigibles

○ Reproducir correctamente por escrito al menos en un 50% el fragmento musical escuchado.

Procedimiento de Evaluación y Calificación de la parte B

○ Se realizará un examen para evaluar cada uno de los ejercicios.

○ Para la realización de los ejercicios, si las disponibilidades del centro lo permiten, seguiremos el siguiente orden:

1º Ejercicio de audición.

2º Ejercicios de ritmo y entonación, disponiendo el alumno de 20 minutos de estudio para preparar los dos ejercicios conjuntamente.

○ La nota final de la parte B será la media ponderada de la calificación de los ejercicios que la componen. El ejercicio rítmico representará el 30% del total, el de entonación un 50% y el de audición musical un 20%.

○ En la calificación del ejercicio de audición aplicaremos los siguientes porcentajes:

• Dificultades rítmicas 50%

• Dificultades melódicas 50%

○ Será necesario un mínimo de 3 puntos en cada una de las dificultades anteriores para hacer la media entre los dos apartados.

○ La lectura rítmico-melódica será calificada en función del grado de exactitud en el ritmo y la entonación, la agilidad y continuidad en la lectura, situación y desenvolvimiento en la tonalidad, interpretación musical: tempo, dinámica y fraseo.

○ La lectura rítmica percutida y hablada será calificada en función del grado de exactitud en el ritmo, continuidad y cuadratura.





PARA INGRESAR A 4º CURSO de EEM

PARTE A

El aspirante deberá interpretar 2 composiciones musicales

Ejercicio de Lectura a vista

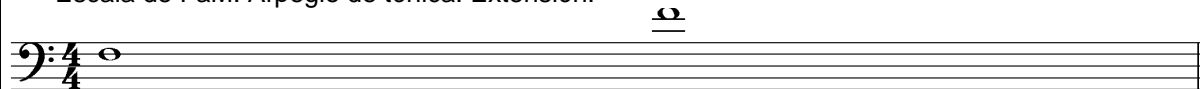
Contenidos:

A) Contenidos mínimos rítmicos:

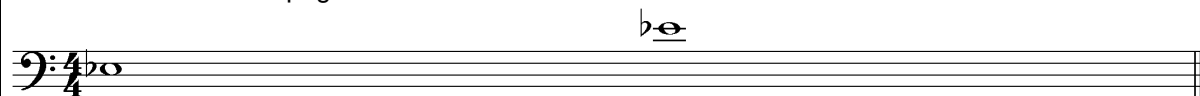
- Compases: Los contenidos en primer y segundo curso.
- Figuras rítmicas: Las contenidas en primer y segundo curso.
- Silencios: Los contenidos en primer y segundo curso.
- Formulas rítmicas: Las contenidas en primer y segundo curso.
- Articulaciones rítmicas: Ataque subrayado, Stacatto, Muy Stacatto, Acento horizontal, Legato (Articulado, sin articular, peculiaridades del legato).

B) Contenidos mínimos de entonación, audición y expresión:

- Los contenidos en primer y segundo curso.
- Escalas mayores y menores hasta tres alteraciones memorizadas.
- Escala de FaM. Arpegio de tónica. Extensión:



- Escala de MibM. Arpegio de tónica. Extensión:



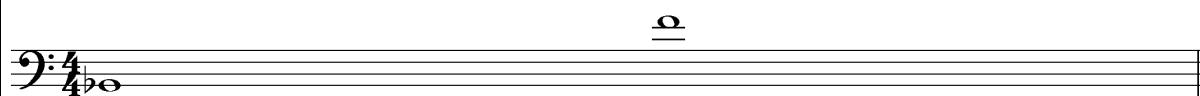
- Escala de RebM. Arpegio de tónica. Extensión:



- Intervalos: 2M, 3M, 3m, 4J, 5J y 8M.
- Expresión: Ampliación de los términos utilizados en segundo curso.

C) Contenidos mínimos de la flexibilidad:

- Extensión:



Procedimiento de realización:

- El centro proporcionará al aspirante un aula para un previo calentamiento.
- El aspirante dispondrá de un tiempo máximo de 10 minutos para el estudio previo de la primera vista.
- El ejercicio tendrá una extensión máxima de 16 compases.

PARTE B Ejercicio de Ritmo

Características

- Lectura rítmica percutida (con palmas, lápiz, etc.) y hablada (ritmo y nombre de las notas sin entonación) de

un ejercicio de una extensión aproximada de 16 a 36 compases.

- El aspirante dispondrá de 10 minutos de estudio para preparar este ejercicio.

Contenidos (no citamos los contenidos del curso anterior, entendiéndose que se suman en cada curso los del curso o





cursos anteriores).

- Unidades métricas: 2/2, 3/2 y 3/8.
- Grupos artificiales de equivalencia fija: seis y cuatro, ocupando tiempos enteros.
- Hechos rítmicos característicos: síncopa y contratiempo hasta valores de semicorchea, en fórmulas elementales, en compases simples y compuestos.

Criterios de evaluación

- Mantener el pulso.
- Realizar correctamente la lectura de las fórmulas rítmicas del ejercicio.
- Leer correctamente el nombre de las notas con su ritmo.

Mínimos exigibles (no citamos los mínimos del curso anterior, entendiendo que se suman en cada curso los del curso o cursos anteriores).

- Percutir y leer (con el nombre de las notas) ejercicios que contengan semicorcheas y silencios de semicorcheas; ligadura; puntillo en corcheas; compases de 2/2, 3/2 y 3/8; síncopa y contratiempo hasta valores de semicorchea en fórmulas elementales; grupos artificiales, después de un tiempo de preparación de los mismos.

Ejercicio de Entonación

Características

- Lectura de un ejercicio rítmico-melódico basado en los contenidos rítmicos y melódicos y de una extensión aproximada de 16 a 35 compases.
- El ejercicio se realizará con acompañamiento y algún pasaje "a capella".
- El alumno dispondrá de 10 minutos de estudio para preparar dicho ejercicio.

Contenidos

(no citamos los contenidos del curso anterior, entendiendo que se suman en cada curso los del curso o cursos anteriores).

- Acordes: perfecto mayor y menor.
- Tonalidad: armadura (hasta dos alteraciones).
- Escalas: modo mayor (Iº tipo) y modo menor (Iº, IIº, y IIIº tipo).
- Cromatismo.
- Intervalos: mayores, menores, justos, aumentados y disminuidos.
- Expresión musical: carácter interrogativo y conclusivo, articulación (ligadura y picado).

Criterios de evaluación

- Entonar correctamente el ejercicio propuesto.
- Entonar intervalos simples melódicos mayores, menores y justos en un registro medio.

Mínimos exigibles

- Leer entonando ejercicios en tonalidades hasta dos alteraciones en la armadura, intervalos mayores, menores, justos, aumentados y disminuidos, después de un tiempo de preparación de los mismos.

Ejercicio de Audición

Características

- Dictado rítmico-melódico a una voz, de una extensión aproximada de 8 a 16 compases, pudiendo contener:

fórmulas rítmicas, compases, tonalidades e intervalos de los establecidos en los contenidos para cada curso.

Contenidos

- Reproducción escrita de fragmentos basados en los contenidos de ritmo y entonación del curso al que se aspira ingresar.

Criterios de evaluación

- Reconocer auditivamente el pulso y el acento periódico de una frase o fragmento musical.
- Identificar auditivamente el modo mayor o menor de una obra o fragmento.
- Reproducir por escrito fragmentos musicales escuchados.

Mínimos exigibles

- Reproducir correctamente por escrito al menos en un 50% el fragmento musical escuchado.

Procedimiento de Evaluación y Calificación de la parte B

- Se realizará un examen para evaluar cada uno de los ejercicios.
- Para la realización de los ejercicios, si las disponibilidades del centro lo permiten, seguiremos el siguiente orden:
1º Ejercicio de audición.
2º Ejercicios de ritmo y entonación, disponiendo el alumno de 20 minutos de estudio para preparar los dos ejercicios conjuntamente.
- La nota final de la parte B será la media ponderada de la calificación de los ejercicios que la componen. El ejercicio rítmico representará el 30% del total, el de entonación un 50% y el de audición musical un 20%.
- En la calificación del ejercicio de audición aplicaremos los siguientes porcentajes:
 - Dificultades rítmicas 50%
 - Dificultades melódicas 50%
- Será necesario un mínimo de 3 puntos en cada una de las dificultades anteriores para hacer la media entre los dos apartados.
- La lectura rítmico-melódica será calificada en función del grado de exactitud en el ritmo y la entonación, la agilidad y continuidad en la lectura, situación y desenvolvimiento en la tonalidad, interpretación musical: tempo, dinámica y fraseo.
- La lectura rítmica percutida y hablada será calificada en función del grado de exactitud en el ritmo, continuidad y cuadratura.

