



PRUEBA DE INGRESO A CURSO DISTINTO DE PRIMERO

Trombón

ENSEÑANZAS ELEMENTALES

DE MÚSICA

Este documento contiene la información y orientaciones al alumnado que se presenta a la prueba para acceder a un curso distinto de 1º de las Enseñanzas Elementales (2º, 3º ó 4º EEM).

A partir de las pruebas a realizar durante junio 2016 para el curso 2016-2017.

Murcia a 9 de marzo de 2016





PARTE "A" DE LA PRUEBA DE
 INGRESO A CURSO DISTINTO DE "1º EEM" EN LA ESPECIALIDAD DE "TROMBÓN"
 NIVEL DE 2º EEM

El aspirante deberá interpretar 2 composiciones musicales.

Ejercicio de Lectura a vista

A) Contenidos mínimos rítmicos:

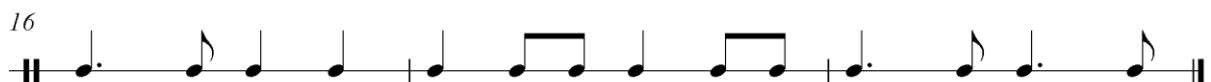
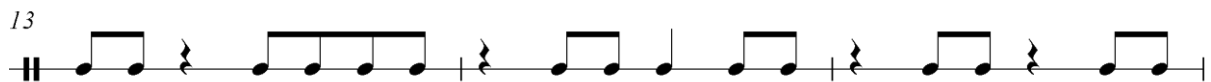
- Todos los contenidos del primer curso.
- Compases: 4/4, 4/3, 4/2, 5/4, 2/2.
- Figuras rítmicas:



- Silencios:



- Fórmulas rítmicas:



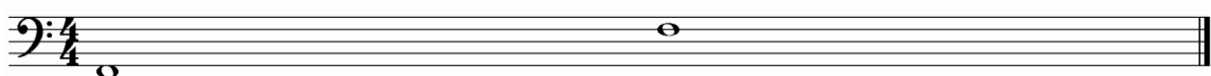
- Prácticas, identificación y conocimiento de signos que modifican la duración: puntillo, calderón y ligadura.
- Lectura en clave de Fa en cuarta línea.

B) Contenidos mínimos de entonación, audición y expresión:

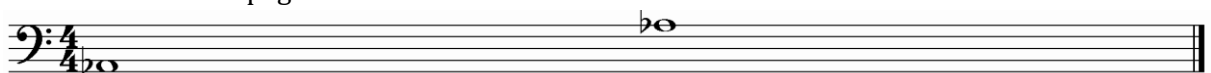
- Escala de Si b M. Arpeggio de tónica. Extensión



- Escala de Fa M. Arpeggio de tónica. Extensión



- Escala de La b M. Arpeggio de tónica. Extensión

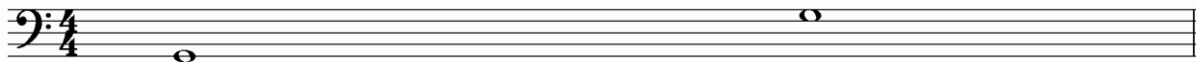


Código de centro: 30013049 C.I.F.: S3018002J





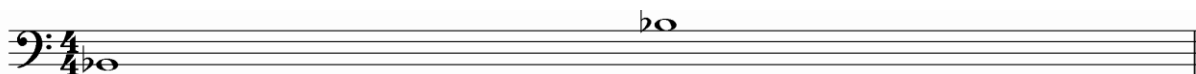
- Escala de Sol M. Arpeggio de tónica. Extensión:



- Correcta emisión.
- Conocimiento y realización de las comas de respiración.
- Expresión
- Tempo: entre 60 y 92.
- Dinámica: p, mf, f, cresc, dim, reguladores, etc.
- Agógica: rit, rall, calderón.
- Reposo, cadencia y fraseo.

C) Contenidos mínimos de la flexibilidad:

- Extensión:



D) Contenidos mínimos teóricos:

- Los signos de repetición.

Procedimiento de realización:

- El centro proporcionará al aspirante un aula para un previo calentamiento.
- El aspirante dispondrá de un tiempo máximo de 10 minutos para el estudio previo de la primera vista.
- El ejercicio tendrá una extensión máxima de 10 compases.

**PARTE “B” DE LA PRUEBA DE
 INGRESO A CURSO DISTINTO DE “1º EEM” EN LA ESPECIALIDAD DE “TROMBÓN”
 NIVEL DE 2º EEM**

EJERCICIO 1º DE RITMO

Características

- Lectura rítmica percutida (con palmas, lápiz, etc.) y hablada (ritmo y nombre de las notas sin entonación) de un ejercicio de una extensión aproximada de 16 a 32 compases aproximadamente, que estará compuesto por secciones progresivamente más difíciles.
- El aspirante dispondrá de 10 minutos de estudio para preparar este ejercicio.

Contenidos

- Figuras rítmicas: valor y nombre hasta la corchea.
- Silencios: valor y nombre hasta la corchea.
- Unidades métricas: compases de 2/4, 3/4 y 4/4.
- Signos que modifican la duración: Puntillos (en blancas y negras) y ligaduras (dos negras ligadas, blanca ligada a negra y negra ligada a corchea).
- Anacrusa.
- Colocación de las notas en clave de sol en segunda línea.

Criterios de evaluación

- Mantener el pulso.
- Realizar correctamente la lectura de las fórmulas rítmicas del ejercicio.
- Leer correctamente el nombre de las notas con su ritmo.

Código de identificación: 160030049049.I.E.:15305800202J





Mínimos exigibles

- Percutir y leer (con el nombre de las notas) ejercicios que contengan blancas, negras, corcheas; silencios de blanca, negra y corchea; ligadura (entre negras); compases de 2/4, 3/4 y 4/4; después de un tiempo de preparación de los mismos.

EJERCICIO 2º DE ENTONACIÓN

Características

- Lectura de un ejercicio rítmico-melódico basado en los contenidos rítmicos y melódicos y de una extensión aproximada de 16 a 32 compases aproximadamente.
- El ejercicio se realizará con acompañamiento y algún pasaje “a capella”.
- El alumno dispondrá de 10 minutos de estudio para preparar dicho ejercicio.

Contenidos

- Fórmulas melódicas sencillas en las tonalidades de do mayor y la menor.
- Colocación de las notas en el pentagrama en clave de sol en segunda línea.
- Intervalos mayores, menores y justos.

Criterios de evaluación

- Entonar correctamente el ejercicio propuesto.
- Entonar intervalos simples melódicos mayores, menores y justos en un registro medio.

Mínimos exigibles

- Leer entonando ejercicios en Do M, con intervalos mayores, menores y justos, después de un tiempo de preparación de los mismos.

EJERCICIO 3º DE AUDICIÓN

Características

- Dictado rítmico-melódico a una voz, de una extensión aproximada de 8 a 16 compases, pudiendo contener: fórmulas rítmicas, compases, tonalidades e intervalos de los establecidos en los contenidos para cada curso.

Contenidos

- Reproducción escrita de fragmentos basados en los contenidos de ritmo y entonación del curso al que se aspira ingresar.

Criterios de evaluación

- Reconocer auditivamente el pulso y el acento periódico de una frase o fragmento musical.
- Identificar auditivamente el modo mayor o menor de una obra o fragmento.
- Reproducir por escrito fragmentos musicales escuchados.

Mínimos exigibles

- Reproducir correctamente por escrito al menos en un 50% el fragmento musical escuchado.

PROCEDIMIENTO DE EVALUACIÓN Y CALIFICACIÓN DE LA PARTE B DE LA PRUEBA

- Se realizará un examen para evaluar cada uno de los ejercicios.
- Para la realización de los ejercicios, si las disponibilidades del centro lo permiten, seguiremos el siguiente orden:
 - 1º. Ejercicio de audición.
 - 2º. Ejercicios de ritmo y entonación, disponiendo el alumno de 20 minutos de estudio para preparar los dos ejercicios conjuntamente.
- La nota final de la parte B será la media ponderada de la calificación de los ejercicios que la componen. El ejercicio rítmico representará el 30% del total, el de entonación un 50% y el de audición musical un 20%.
- En la calificación del ejercicio de audición aplicaremos los siguientes porcentajes:
 - Dificultades rítmicas 50%
 - Dificultades melódicas 50%





- Será necesario un mínimo de 3 puntos en cada una de las dificultades anteriores para hacer la media entre los dos apartados.
- La lectura rítmico-melódica será calificada en función del grado de exactitud en el ritmo y la entonación, la agilidad y continuidad en la lectura, situación y desenvolvimiento en la tonalidad, interpretación musical: tempo, dinámica y fraseo.
- La lectura rítmica percutida y hablada será calificada en función del grado de exactitud en el ritmo, continuidad y cuadratura.





PARTE "A" DE LA PRUEBA DE
 INGRESO A CURSO DISTINTO DE "1º EEM" EN LA ESPECIALIDAD DE "TROMBÓN"
 NIVEL DE 3º EEM

El aspirante deberá interpretar 2 composiciones musicales.

Ejercicio de Lectura a vista

Contenidos:

A) Contenidos mínimos rítmicos:

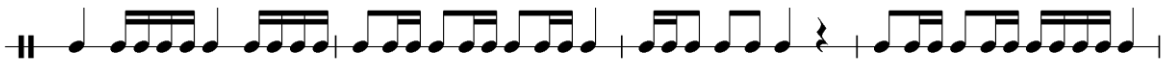
- Todos los contenidos del primer curso.
- Compases: todos los del primer curso más el compás de 6/8.
- Figuras rítmicas:



- Silencios:



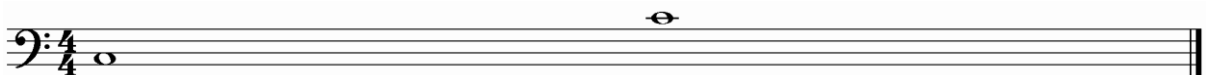
- Fórmulas rítmicas: Las del anterior curso y sus combinaciones posibles más las siguientes fórmulas rítmicas:



- Práctica, identificación y conocimiento de hechos rítmicos característicos: anacrusa, sincopa, y nota a contratiempo.

B) Contenidos mínimos de entonación, audición y expresión:

- Escala de Do M. Arpeggio de tónica. Extensión:



- Escala de Re M. Arpeggio de tónica. Extensión



- Escala de La M. Arpeggio de tónica. Extensión

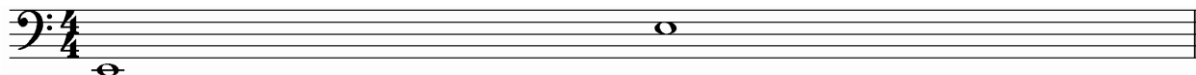


Código de centro: 30013049 C.I.F.: S3018002J





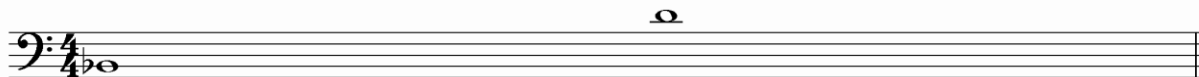
- Escala de Mi M. Arpeggio de tónica. Extensión:



- Intervalos: 2M, 3M, 3m, 4J, 5J y 8M.
- Expresión: Ampliación de los términos utilizados en primero.

C) Contenidos mínimos de la flexibilidad:

- Extensión:



Procedimiento de realización:

- El centro proporcionará al aspirante un aula para un previo calentamiento.
- El aspirante dispondrá de un tiempo máximo de 10 minutos para el estudio previo de la primera vista.
- El ejercicio tendrá una extensión máxima de 12 compases.

**PARTE “B” DE LA PRUEBA DE
INGRESO A CURSO DISTINTO DE “1º EEM” EN LA ESPECIALIDAD DE “TROMBÓN”
NIVEL DE 3º EEM**

EJERCICIO 1º DE RITMO

Características

- Lectura rítmica percutida (con palmas, lápiz, etc.) y hablada (ritmo y nombre de las notas sin entonación) de un ejercicio de una extensión aproximada de 16 a 32 compases aproximadamente, que estará compuesto por secciones progresivamente más difíciles.
- El aspirante dispondrá de 10 minutos de estudio para preparar este ejercicio.

Contenidos (no citamos los contenidos del curso anterior, entendiendo que se suman en cada curso los del curso o cursos anteriores).

- Unidades métricas: compases de 6/8, 3/8 y 2/2.
- Figuras rítmicas: valor y nombre hasta la semicorchea. La semicorchea se tratará en fórmulas muy elementales: cuatro semicorcheas, corchea-dos semicorcheas, dos semicorcheas-corchea y corchea con puntillo semicorchea.
- Silencios: valor y nombre hasta la semicorchea.
- Grupos de valoración especial contenidos en un pulso: el tresillo y el dosillo.
- Signos que modifican la duración: puntillos (en corcheas) y ligadura (corchea ligada a corchea, corchea ligada a semicorchea).
- Síncopa y contratiempo con fórmulas elementales en compases simples, y contratiempos en los compases compuestos hasta figuras de corchea.

Criterios de evaluación

- Mantener el pulso.
- Realizar correctamente la lectura de las fórmulas rítmicas del ejercicio.
- Leer correctamente el nombre de las notas con su ritmo.

Mínimos exigibles (no citamos los mínimos del curso anterior, entendiendo que se suman en cada curso los del curso o cursos anteriores).





- Percutir y leer (con el nombre de las notas), después de un tiempo de preparación de los mismos, ejercicios que contengan semicorcheas y silencios de semicorchea en fórmulas elementales; ligadura (negra y corchea); puntillo en negras; síncopa, anacrusa y contratiempo en fórmulas elementales; compás de 6/8.

EJERCICIO 2º DE ENTONACIÓN

Características

- Lectura de un ejercicio rítmico-melódico basado en los contenidos rítmicos y melódicos y de una extensión aproximada de 16 a 32 compases aproximadamente.
- El ejercicio se realizará con acompañamiento y algún pasaje “a capella”.
- El alumno dispondrá de 10 minutos de estudio para preparar dicho ejercicio.

Contenidos (no citamos los contenidos del curso anterior, entendiendo que se suman en cada curso los del curso o cursos anteriores).

- Acorde de tónica como representante de la tonalidad y modalidad.
- Tono y semitono: por medio del floreo y de marchas progresivas dividir el tono en semitonos y ampliar el semitono diatónico a un tono.
- Alteraciones.
- Expresión musical: fraseo, pregunta y respuesta en la formación de frases, signo de respiración, palabras principales que indican el Tempo, matices (fuerte, piano y reguladores), repeticiones (doble barra de repetición y da capo).

Criterios de evaluación

- Entonar correctamente el ejercicio propuesto.
- Entonar intervalos simples melódicos mayores, menores y justos en un registro medio.

Mínimos exigibles

- Leer entonando ejercicios en Do M y la m, con intervalos mayores, menores y justos, después de un tiempo de preparación de los mismos.

EJERCICIO 3º DE AUDICIÓN

Características

- Dictado rítmico-melódico a una voz, de una extensión aproximada de 8 a 16 compases aproximadamente, que estará compuesto por secciones progresivamente más difíciles.

Contenidos

- Reproducción escrita de fragmentos basados en los contenidos de ritmo y entonación señalados en los ejercicios de ritmo y entonación.

Criterios de evaluación

- Reconocer auditivamente el pulso y el acento periódico de una frase o fragmento musical.
- Identificar auditivamente el modo mayor o menor de una obra o fragmento.
- Reproducir por escrito fragmentos musicales escuchados.

Mínimos exigibles

- Reproducir correctamente por escrito al menos en un 50% el fragmento musical escuchado.

PROCEDIMIENTO DE EVALUACIÓN Y CALIFICACIÓN DE LA PARTE B DE LA PRUEBA

- Se realizará un examen para evaluar cada uno de los ejercicios.
- Para la realización de los ejercicios, si las disponibilidades del centro lo permiten, seguiremos el siguiente orden:
 - 1º. Ejercicio de audición.
 - 2º. Ejercicios de ritmo y entonación, disponiendo el alumno de 20 minutos de estudio para preparar los dos ejercicios conjuntamente.





- La nota final de la parte B será la media ponderada de la calificación de los ejercicios que la componen. El ejercicio rítmico representará el 30% del total, el de entonación un 50% y el de audición musical un 20%.
- En la calificación del ejercicio de audición aplicaremos los siguientes porcentajes:
 - Dificultades rítmicas 50%
 - Dificultades melódicas 50%
- Será necesario un mínimo de 3 puntos en cada una de las dificultades anteriores para hacer la media entre los dos apartados.
- La lectura rítmico-melódica será calificada en función del grado de exactitud en el ritmo y la entonación, la agilidad y continuidad en la lectura, situación y desenvolvimiento en la tonalidad, interpretación musical: tempo, dinámica y fraseo.
- La lectura rítmica percutida y hablada será calificada en función del grado de exactitud en el ritmo, continuidad y cuadratura.





**PARTE "A" DE LA PRUEBA DE
 INGRESO A CURSO DISTINTO DE "1º EEM" EN LA ESPECIALIDAD DE "TROMBÓN"
 NIVEL DE 4º EEM**

Ejercicio de Lectura a vista

A) Contenidos mínimos rítmicos:

Compases: Los contenidos en primer y segundo curso.

- Figuras rítmicas: Las contenidas en primer y segundo curso.
- Silencios: Los contenidos en primer y segundo curso.
- Formulas rítmicas: Las contenidas en primer y segundo curso.
- Articulaciones rítmicas: Ataque subrayado, Stacatto, Muy Stacatto, Acento horizontal, Legato (Articulado, sin articular, peculiaridades del legato).

B) Contenidos mínimos de entonación, audición y expresión:

- Los contenidos en primer y segundo curso.
- Escalas mayores y menores hasta tres alteraciones memorizadas.
- Escala de Fa M. Arpegio de tónica. Extensión:

- Escala de Mi b M. Arpegio de tónica. Extensión:

- Escala de Re b M. Arpegio de tónica. Extensión:

- Intervalos: 2M, 3M, 3m, 4J, 5J y 8M.
- Expresión: Ampliación de los términos utilizados en segundo curso.

C) Contenidos mínimos de la flexibilidad:

- Extensión:

Procedimiento de realización:

- El centro proporcionará al aspirante un aula para un previo calentamiento.
- El aspirante dispondrá de un tiempo máximo de 10 minutos para el estudio previo de la primera vista.
- El ejercicio tendrá una extensión máxima de 16 compases.

Código de centro: 300049 de la Consejería de Educación y Universidades de la Región de Murcia





PARTE "B" DE LA PRUEBA DE INGRESO A CURSO DISTINTO DE "1º EEM" EN LA ESPECIALIDAD DE "TROMBÓN" NIVEL DE 4º EEM

EJERCICIO 1º DE RITMO

Características

- Lectura rítmica percutida (con palmas, lápiz, etc.) y hablada (ritmo y nombre de las notas sin entonación) de un ejercicio de una extensión aproximada de 16 a 32 compases aproximadamente, que estará compuesto por secciones progresivamente más difíciles.
- El aspirante dispondrá de 10 minutos de estudio para preparar este ejercicio.

Contenidos (no citamos los contenidos del curso anterior, entendiéndolo que se suman en cada curso los del curso o cursos anteriores).

- Unidades métricas: 3/2, 9/8 y 12/8.
- Grupos artificiales de equivalencia fija: seis y cuatro, ocupando tiempos enteros.
- Síncopa y contratiempo con fórmulas elementales en compases simples, y contratiempos en los compases compuestos hasta figuras de corchea.

Criterios de evaluación

- Mantener el pulso.
- Realizar correctamente la lectura de las fórmulas rítmicas del ejercicio.
- Leer correctamente el nombre de las notas con su ritmo.

Mínimos exigibles (no citamos los mínimos del curso anterior, entendiéndolo que se suman en cada curso los del curso o cursos anteriores).

- Percutir y leer (con el nombre de las notas) ejercicios que contengan semicorcheas y silencios de semicorcheas; ligadura; puntillo en corcheas; compases de 2/2, 3/8, 9/8 y 12/8; síncopa y contratiempo hasta valores de semicorchea en fórmulas elementales; grupos artificiales, después de un tiempo de preparación de los mismos.

EJERCICIO 2º DE ENTONACIÓN

Características

- Lectura de un ejercicio rítmico-melódico basado en los contenidos rítmicos y melódicos y de una extensión aproximada de 16 a 35 compases.
- El ejercicio se realizará con acompañamiento y algún pasaje "a capella".
- El alumno dispondrá de 10 minutos de estudio para preparar dicho ejercicio.

Contenidos (no citamos los contenidos del curso anterior, entendiéndolo que se suman en cada curso los del curso o cursos anteriores).

- Acordes: perfecto mayor y menor.
- Tonalidad: armadura (hasta dos alteraciones).
- Escalas: modo mayor (Iº tipo) y modo menor (Iº, IIº, y IIIº tipo).
- Cromatismo.
- Intervalos: mayores, menores, justos, aumentados y disminuidos.
- Expresión musical: carácter interrogativo y conclusivo, articulación (ligadura y picado).

Criterios de evaluación

- Entonar correctamente el ejercicio propuesto.
- Entonar intervalos simples melódicos mayores, menores y justos en un registro medio.

Mínimos exigibles

- Leer entonando ejercicios en tonalidades hasta dos alteraciones en la armadura, intervalos mayores, menores, justos, aumentados y disminuidos, después de un tiempo de preparación de los mismos.





EJERCICIO 3º DE AUDICIÓN

Características

- Dictado rítmico-melódico a una voz, de una extensión aproximada de 8 a 16 compases, pudiendo contener: fórmulas rítmicas, compases, tonalidades e intervalos de los establecidos en los contenidos para cada curso.

Contenidos

- Reproducción escrita de fragmentos basados en los contenidos de ritmo y entonación del curso al que se aspira ingresar.

Criterios de evaluación

- Reconocer auditivamente el pulso y el acento periódico de una frase o fragmento musical.
- Identificar auditivamente el modo mayor o menor de una obra o fragmento.
- Reproducir por escrito fragmentos musicales escuchados.

Mínimos exigibles

- Reproducir correctamente por escrito al menos en un 50% el fragmento musical escuchado.

PROCEDIMIENTO DE EVALUACIÓN Y CALIFICACIÓN DE LA PARTE B DE LA PRUEBA

- Se realizará un examen para evaluar cada uno de los ejercicios.
- Para la realización de los ejercicios, si las disponibilidades del centro lo permiten, seguiremos el siguiente orden:
 - 1º. Ejercicio de audición.
 - 2º. Ejercicios de ritmo y entonación, disponiendo el alumno de 20 minutos de estudio para preparar los dos ejercicios conjuntamente.
- La nota final de la parte B será la media ponderada de la calificación de los ejercicios que la componen. El ejercicio rítmico representará el 30% del total, el de entonación un 50% y el de audición musical un 20%.
- En la calificación del ejercicio de audición aplicaremos los siguientes porcentajes:
 - Dificultades rítmicas 50%
 - Dificultades melódicas 50%
- Será necesario un mínimo de 3 puntos en cada una de las dificultades anteriores para hacer la media entre los dos apartados.
- La lectura rítmico-melódica será calificada en función del grado de exactitud en el ritmo y la entonación, la agilidad y continuidad en la lectura, situación y desenvolvimiento en la tonalidad, interpretación musical: tempo, dinámica y fraseo.
- La lectura rítmica percutada y hablada será calificada en función del grado de exactitud en el ritmo, continuidad y cuadratura.

